

KUBIK POLE

- Wysoki poziom ochrony przed wnikaniem pyłu i wody - IP65,
- Oprawa odporna na uderzenia IK09,
- Wysokowydajne źródła LED,
- Asymetryczny rozsył światła.
- High level of protection against penetration of dust and water - IP65,
- IK09 strike resistant luminary,
- Highly efficient LED sources,
- Asymmetric light distribution.
- Высокая устойчивость к атмосферным и механическим воздействиям - IP65,
- Светильник антивандальный (IK09),
- Оснащён высокоэффективными светодиодами,
- Ассиметричный свет.

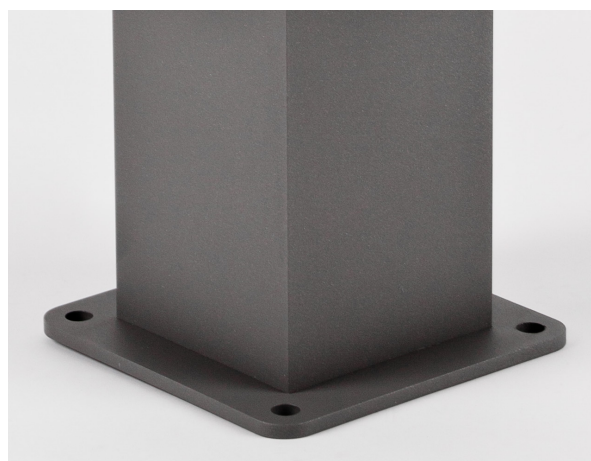
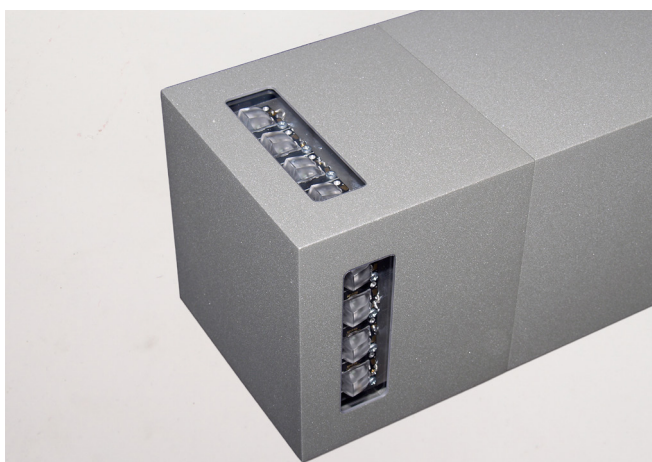
KUBIK POLE

Konstrukcja/Features/Конструкция

Oprawa zewnętrzna do montażu na utwardzonym podłożu (beton, kostka brukowa lub fundament) wyposażona w wysokowydajne, energooszczędne źródła LED najnowszej generacji. Przeznaczona do oświetlenia ciągów pieszych takich jak alejki parkowe, przejścia parkingowe, wjazdy do posesji. Korpus oprawy aluminiowy malowany farbą fasadową przeznaczoną do zastosowania na zewnątrz, źródła światła umieszczone w górnej części oprawy, z asymetryczną soczewką powodującą oświetlenie terenu. Oprawa hermetyczna IP65, odporna na uderzenia – IK09. Oprawa dostępna w na zamówienie Klienta w dowolnej kolorystyce z palety RAL. Wysokość oprawy: 300, 600 i 900, 3000 i 3500 mm.

Outdoor luminaire for assembling on a hardened surface (concrete, sett, or basement) equipped with the highly effective power saving LED sources of the newest generation. It is dedicated to illuminate pedestrian routes such as park alleys, parking spaces communication routes, estate entrances. Luminaire body coated with facade paint dedicated for outdoor usage, light sources placed in upper part of the luminaire with the asymmetric lens providing illumination of the area. IP 65 hermetic luminaire, IK 09 strike resistant. Luminaire available in variety of colors from RAL color palette upon the clients' request. Luminaire height: 300, 600, 900, 3000 and 3500 mm.

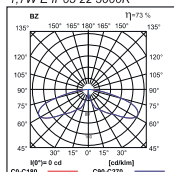
Данный светильник устанавливается на твёрдом грунте (бетон, тротуарная плитка и т.д.), оснащён высокоэффективными светодиодами последнего поколения. Светильник применяется в освещении пешеходных путей, таких как парковые аллеи, проходы на стоянках, везды на территорию объекта. Корпус светильник окрашен специальной фасадной краской, источник света располагается в верхней части светильника, за ассиметричной линзой. Светильник обладает как высоким классом защиты от воды и пыли IP65, так и способен выдержать механическое воздействие до уровня IK09. Светильник доступен в любом цвете палеты RAL. Высота :300, 600, 900, 3000 и 3500 мм.



KUBIK POLE

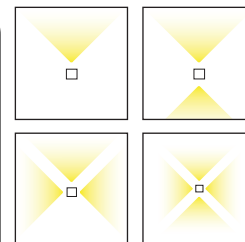
KUBIK POLE

KUBIK POLE 900 4/4/4 LED
1.7W E IP65 22 3000K

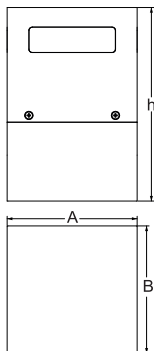


KUBIK POLE 900 4/4/4 LED 1.7W
E IP65 22 3000K

h [m]	Ø [m]	CSO (θ=30°)	E _v [lux]
1	1.45	77	
2	2.90	19	
3	4.35	8	
4	5.81	4	
5	7.26	3	



Wymiary / Dimensions / Размеры



TYP	A (mm)	B (mm)	h (mm)
KUBIK POLE 300	150	150	300
KUBIK POLE 600	150	150	600
KUBIK POLE 900	150	150	900
KUBIK POLE 3000	150	150	3000
KUBIK POLE 3500	150	150	3500

TYP	PTWY	LED	Φ [lm]	kg	Color
KUBIK POLE 300/600/900/3000/3500	2x1,7W (5 W*)	LED	830/840/860	2,50	830/840/860
KUBIK POLE 300/600/900/3000/3500	3x1,7W (7 W*)	LED	248/304/344	0/2/0/0	2,50
KUBIK POLE 300/600/900/3000/3500	4x1,7W (10 W*)	LED	372/456/516	0/3/0/0	2,50
KUBIK POLE 300/600/900/3000/3500	4x1,7W (10 W*)	LED	496/608/688	0/4/0/0	2,50
KUBIK POLE 300/600/900/3000/3500	4x1,7W (10 W*)	LED	496/608/688	2/0/2/0	2,50
KUBIK POLE 300/600/900/3000/3500	6x1,7W (13 W*)	LED	744/912/1032	3/0/3/0	2,50
KUBIK POLE 300/600/900/3000/3500	8x1,7W (15 W*)	LED	992/1216/1376	4/0/4/0	2,50
KUBIK POLE 300/600/900/3000/3500	6x1,7W (13 W*)	LED	744/912/1032	2/2/2/0	2,50
KUBIK POLE 300/600/900/3000/3500	9x1,7W (19 W*)	LED	1116/1368/1548	3/3/3/0	2,50
KUBIK POLE 300/600/900/3000/3500	12x1,7W (23 W*)	LED	1488/1824/2064	4/4/4/0	2,50
KUBIK POLE 300/600/900/3000/3500	4x1,7W (10 W*)	LED	496/608/688	1/2/1/0	2,50
KUBIK POLE 300/600/900/3000/3500	5x1,7W (12 W*)	LED	620/760/860	1/3/1/0	2,50
KUBIK POLE 300/600/900/3000/3500	6x1,7W (13 W*)	LED	744/912/1032	1/4/1/0	2,50
KUBIK POLE 300/600/900/3000/3500	8x1,7W (15 W*)	LED	992/1216/1376	2/2/2/2	2,50
KUBIK POLE 300/600/900/3000/3500	12x1,7W (23 W*)	LED	1488/1824/2064	3/3/3/3	2,50
KUBIK POLE 300/600/900/3000/3500	16x1,7W (33 W*)	LED	1984/2432/2752	4/4/4/4	2,50
KUBIK POLE PODSTAWA 300	-	-	-	2,50	
KUBIK POLE PODSTAWA 600	-	-	-	4,40	
KUBIK POLE PODSTAWA 900	-	-	-	6,20	
KUBIK POLE PODSTAWA 3000	-	-	-	19,50	
KUBIK POLE PODSTAWA 3500	-	-	-	26,00	

Dostępna barwa światła / Available colour of the light / Цветовая температура: 830/840/860

SDCM=5

Trwałość źródeł LED / Lifetime of LED sources - 50000 h (L70/B50)

Zakres temperatury pracy oprawy / Operating temperature range: -25° C - 30° C

*Podana moc dotyczy całego systemu (tolerancja +/- 10%).

*The power shown refers to the whole system (tolerance +/- 10%).

Podany strumień świetlny dotyczy źródeł LED (tolerancja +/- 10% w zależności od wartości temperatury barwowej).

The given luminous flux refers to LED light sources (tolerance +/- 10% depends on the value of the colour temperature).

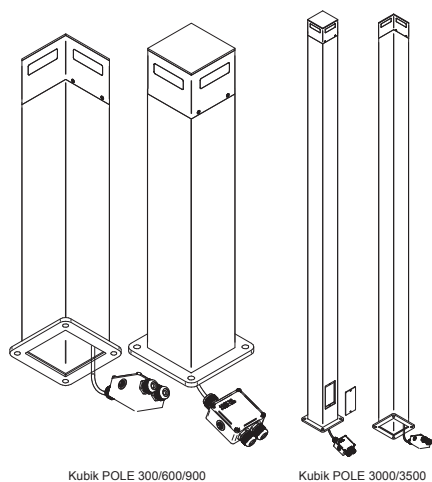
Opcje oprawy/Luminaire options/ Характеристика светильника

Układ zasilający / Control gear / Пускорегулирующая аппаратура:

E zasilacz driver / Блок питания



Akcesoria/Accessories/Аксессуары



Kubik POLE 300/600/900

Kubik POLE 3000/3500

Indeks/Index		
2TJ5782-3	2TJ5782-4	17ROFU311150
Zastosowanie/Application		
Kubik POLE 300/600/900	Kubik POLE 300/600/900	Kubik POLE 3000/3500

UWAGA!!!

Dane techniczne mogą ulec zmianie. Zdjęcia opraw mogą odbiegać od rzeczywistości. Data ostatniej aktualizacji 11.05.2017 r. Inne opcje oprawy dostępne na indywidualne zapytanie.

WARNING!

Technical data may be changed. Photos of the luminaires may differ from reality. Last updated 11.05.2017. Other options of the luminaire available on request.

ВНИМАНИЕ!

Технические характеристики могут измениться. Изображение продукта может незначительно отличаться от оригинала. Дата последнего обновления 11.05.2017. Реализация индивидуального варианта возможна по запросу.